

Implementering av T-1442 i Bergen kommune

- Kommuneplanbestemmelser
- Prosess for plan/byggesaksbehandling
- Plan for produksjon av støysonekart

Forebygging av støy i plan/byggesak

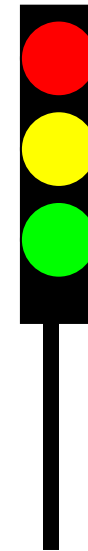
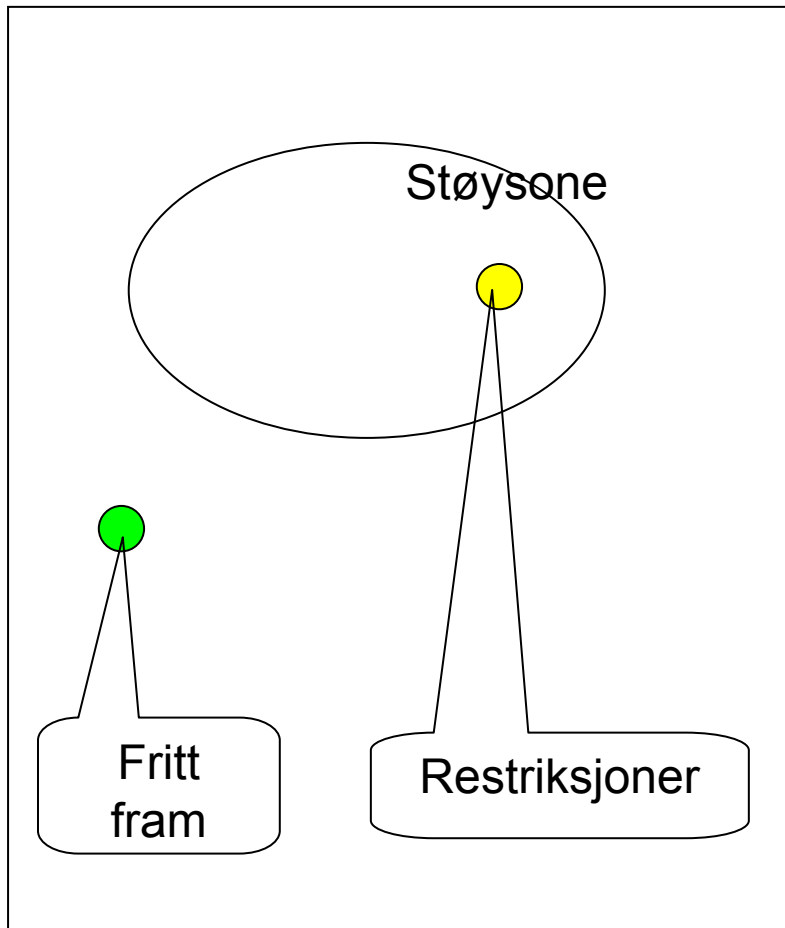
Sikre at støy er tidlig tema
+ nødvendige plangrep

= Støysonekart og kommuneplanbestemmelser

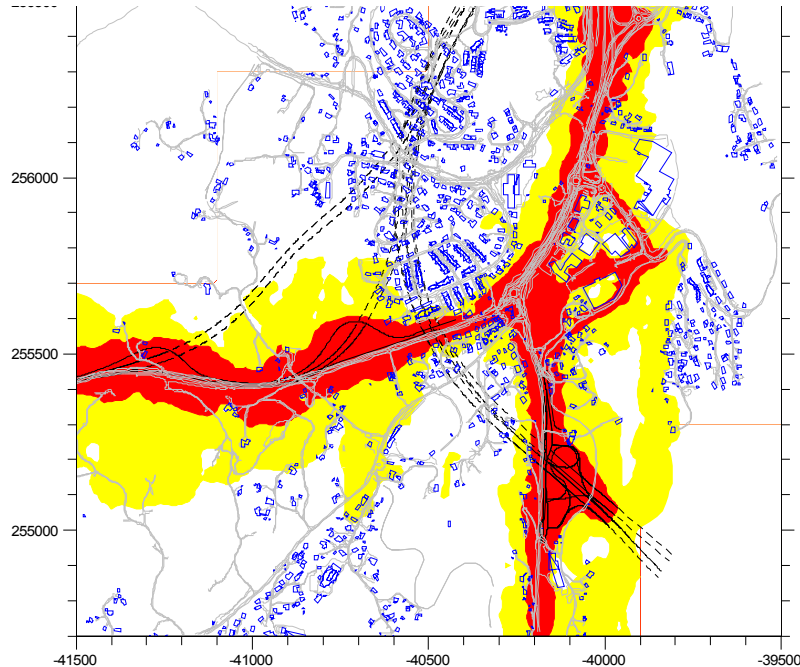
Sikre god støyfaglig gjennomføring

- Bindende krav (R-plan)
- Dokumentasjon
- Kontroll i sak/ utførelse

Støysoner = varsel



Støysonekart til kommuneplanen

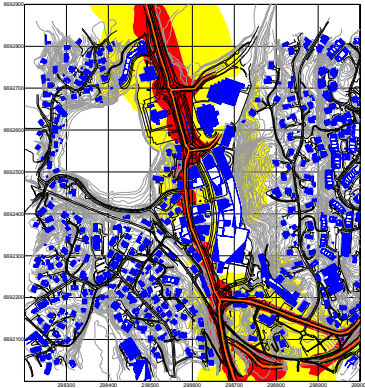


- men vegvesenet tar
EU-kartleggingen først

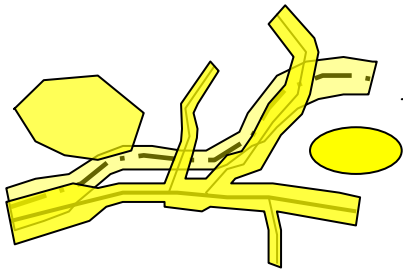
- ikke kart før i 2007?

- ikke kommuneplankart
før i 2008?

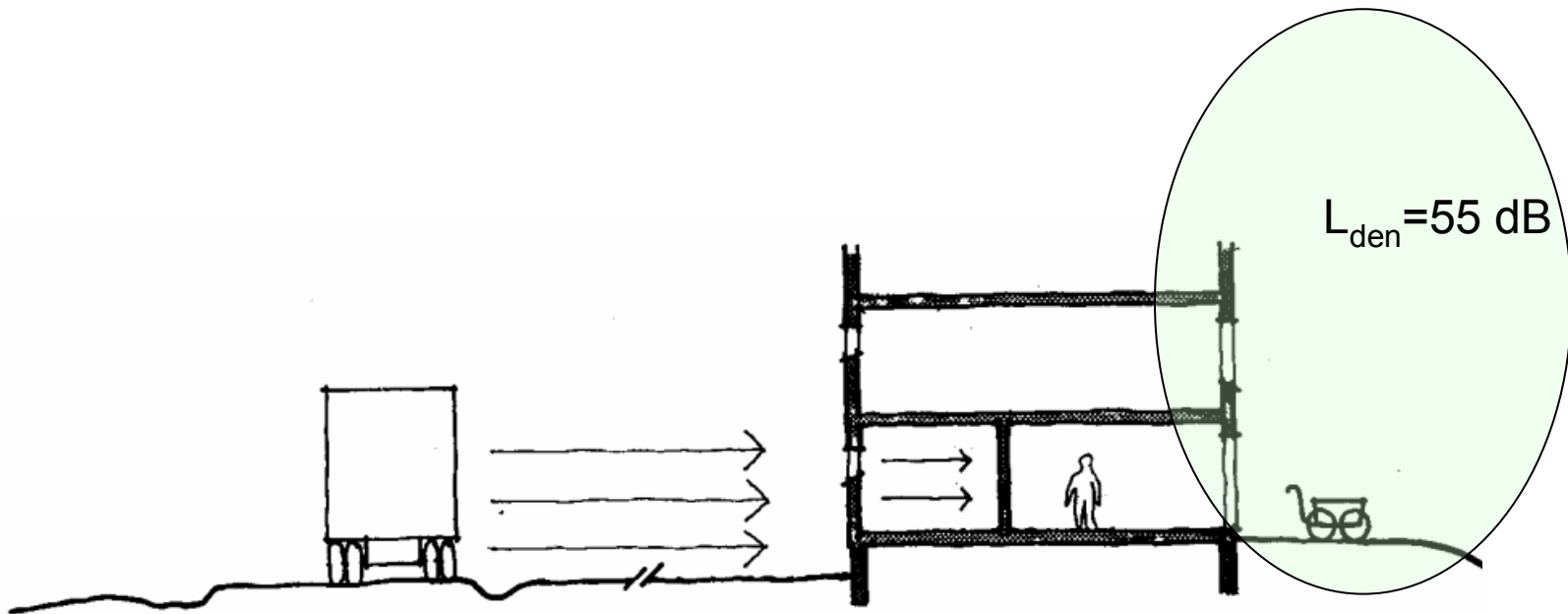
Støy på kommuneplannivå i Bergen - overordnet



1. Anmode kildeeiere om støysonekart
2. Hente støysonekart: Vegvesen, kommune, andre
3. Ta grep når kart mangler (2 år?). Enkle kart.
4. Samle. Vise for hele kommunen. 2008?
5. Publisere kartet
6. Lage kommuneplanbestemmelser

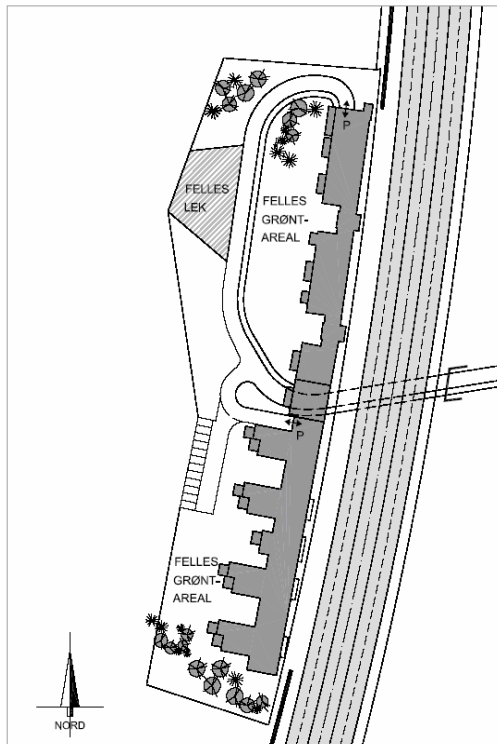


Begrep: Stille side

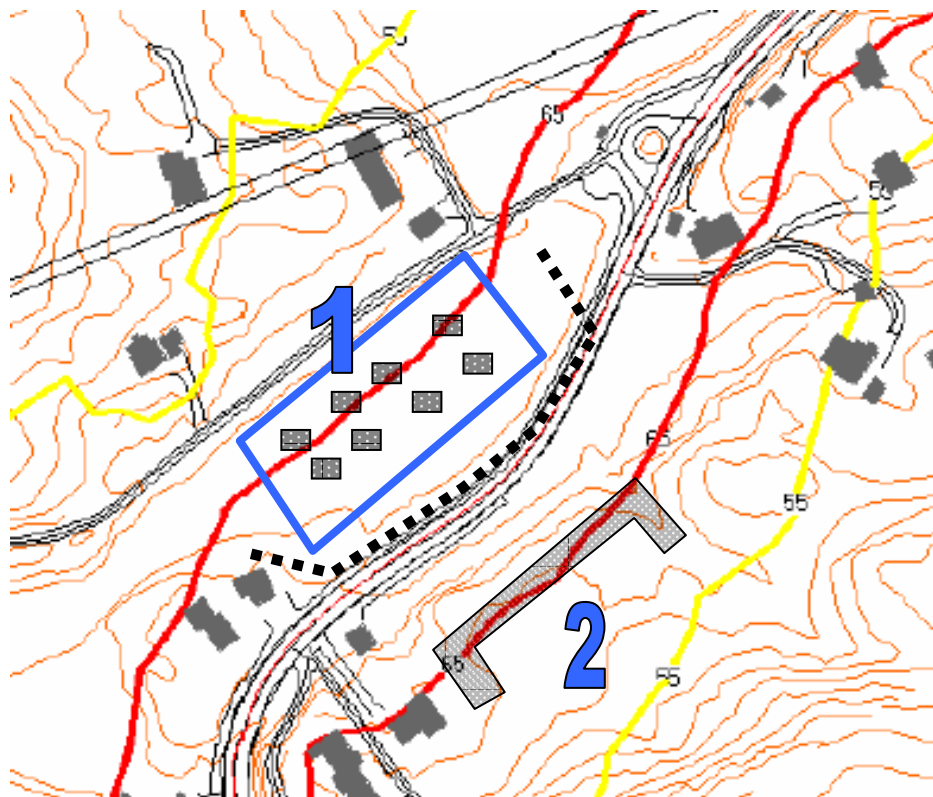


Samlet plangrep for mange boliger er nødvendig

Samlet plangrep

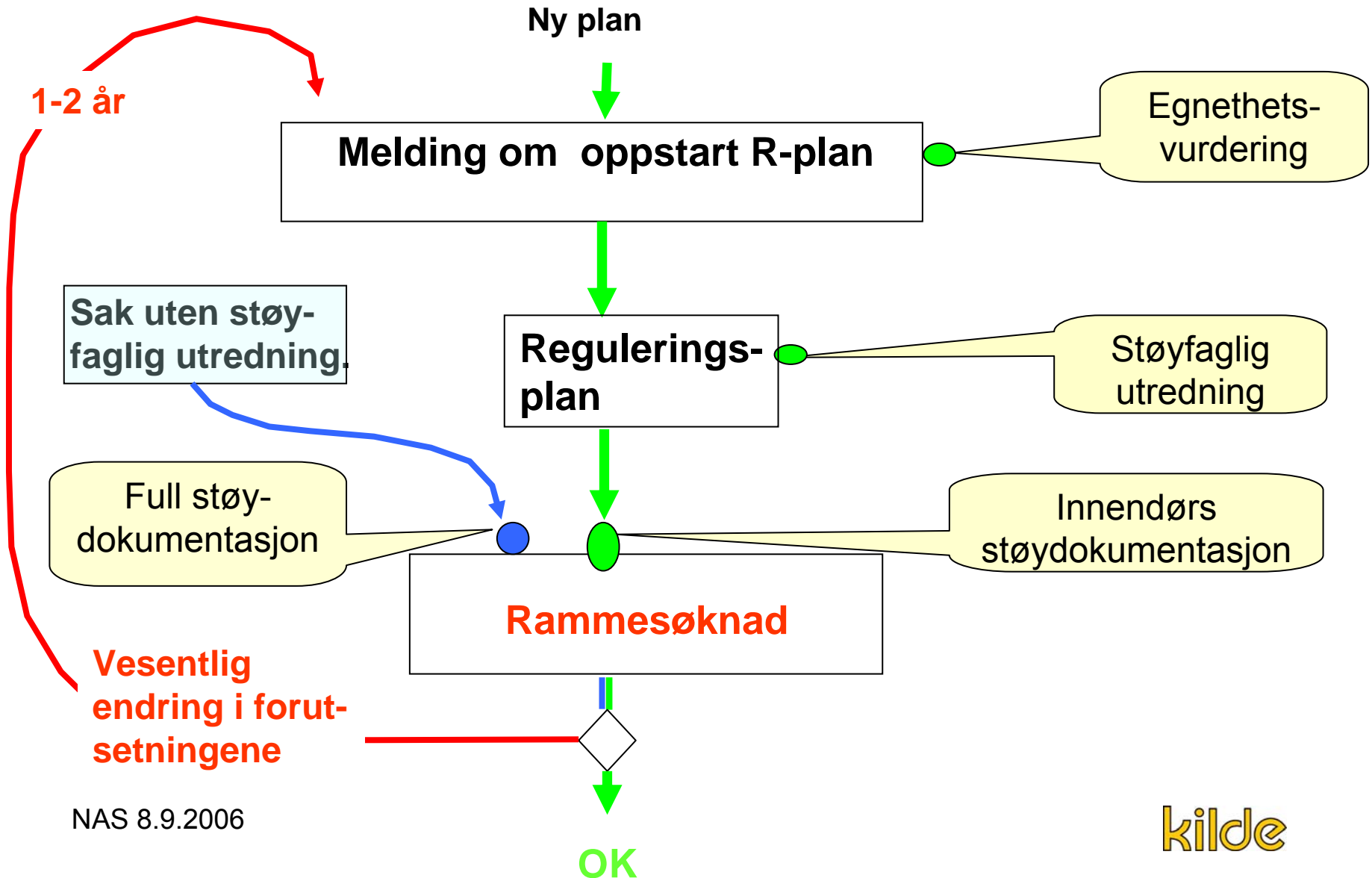


Begrep: Egnethetsvurdering



- Grovt
- Tidlig fase
- Hvilke grep er mulig og nødvendig?

Foreslått prosess for plan/byggesak



Ikke godkjent plan dersom:

- uten stille side (med minst ett rom)
- uten privat uteplass m. anbefalt nivå
- uten felles uteplass helt ute (-glasstak)
- ikke minst 50% felles uteplass på mark

Godkjenning krever at

- > 50% av soverommene ligger på stille side.
- Minimumskravene til felles uteareal tilfredsstilles:
 - 15-25 m² / 100 m boligareal
 - sollys
 - tilgjengelighet (<25% tak, <25% park – 150 m)
- Mekanisk ventilasjon hvis støyømfintlige rom har $L_{den} > 60$ dB

Tillatt

- Boliger med støyside opp til $L_{den} \approx 70$ dB
- Privat uteplass som vinterhage

Reguleringsplanen skal ha

- Bestemmelser med konkret støynivå og rekkefølge for utbygging og tiltak.
- Bestemmelse om støy i anleggsfase: prognose, tiltak, varsling/samråd.

Start prosess for Stille områder?

- Stille områder = dedikerte byparker/byrom og nærfriluftsområder.
- Analyser tilstand og mulighet
- Lag plan for beskyttelse / utvikling

Forslag er til behandling

- God oppslutning hos byråkratiet
- Hva sier lokalpolitikere?